

CONSIGNES DE TRI DES DÉCHETS DE CIMETIÈRE

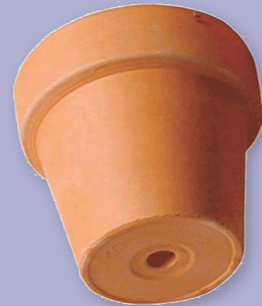
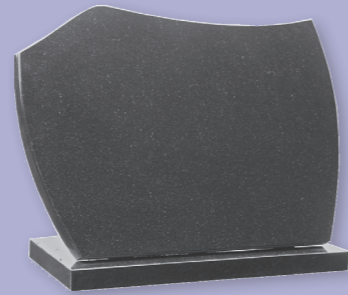
bocaux en verre



Conteneur à verre



Plaque en pierre,
pot de fleurs en terre cuite,
bloc béton



A apporter en déchèterie
(benne gravats)



Herbes, feuilles,
terre, fleurs naturelles



Emplacement à végétaux
(ou déchèterie)



Mousse,
fleurs en plastique, pot en
plastique, film transparent



Bac à ordures
ménagères

